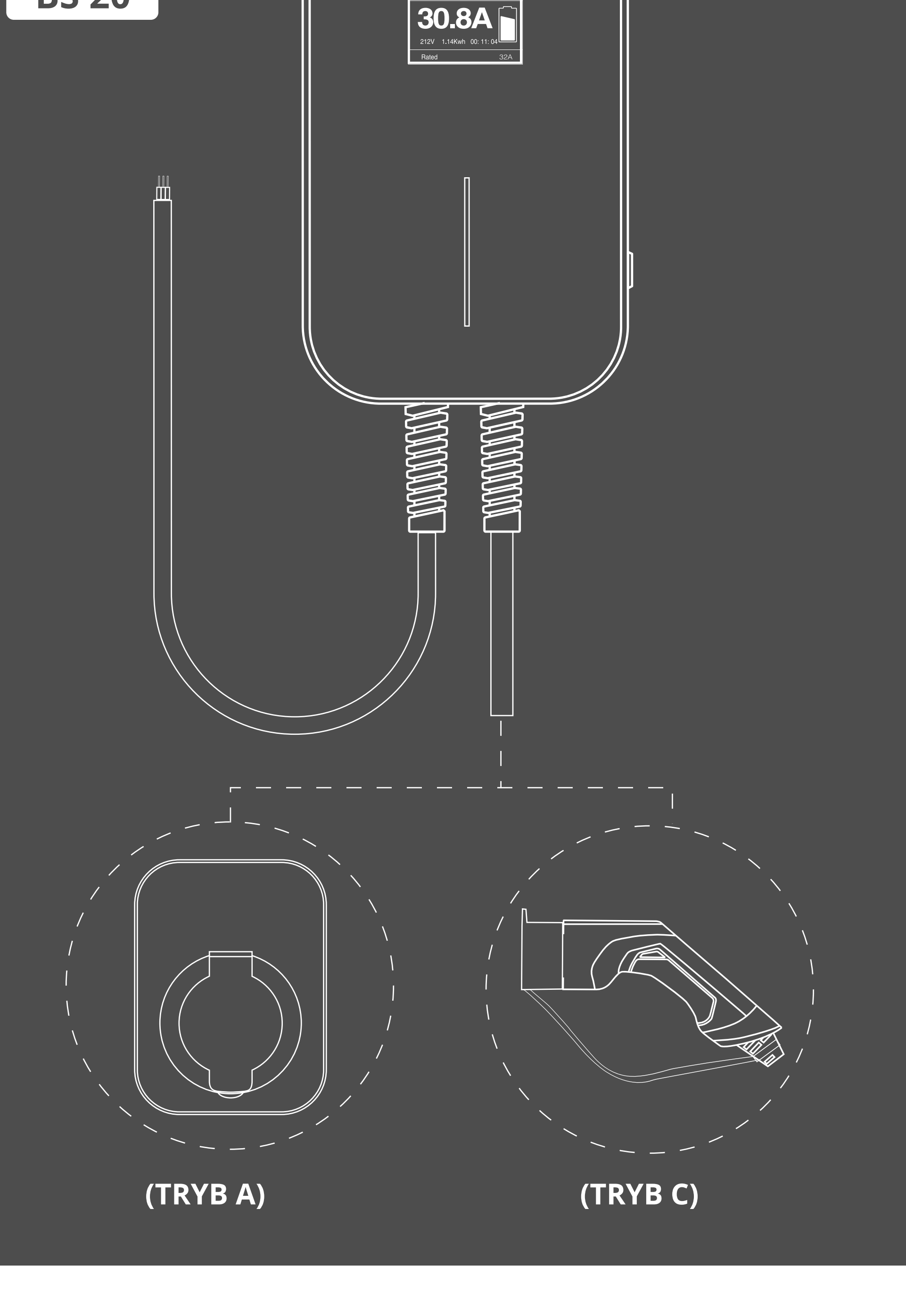


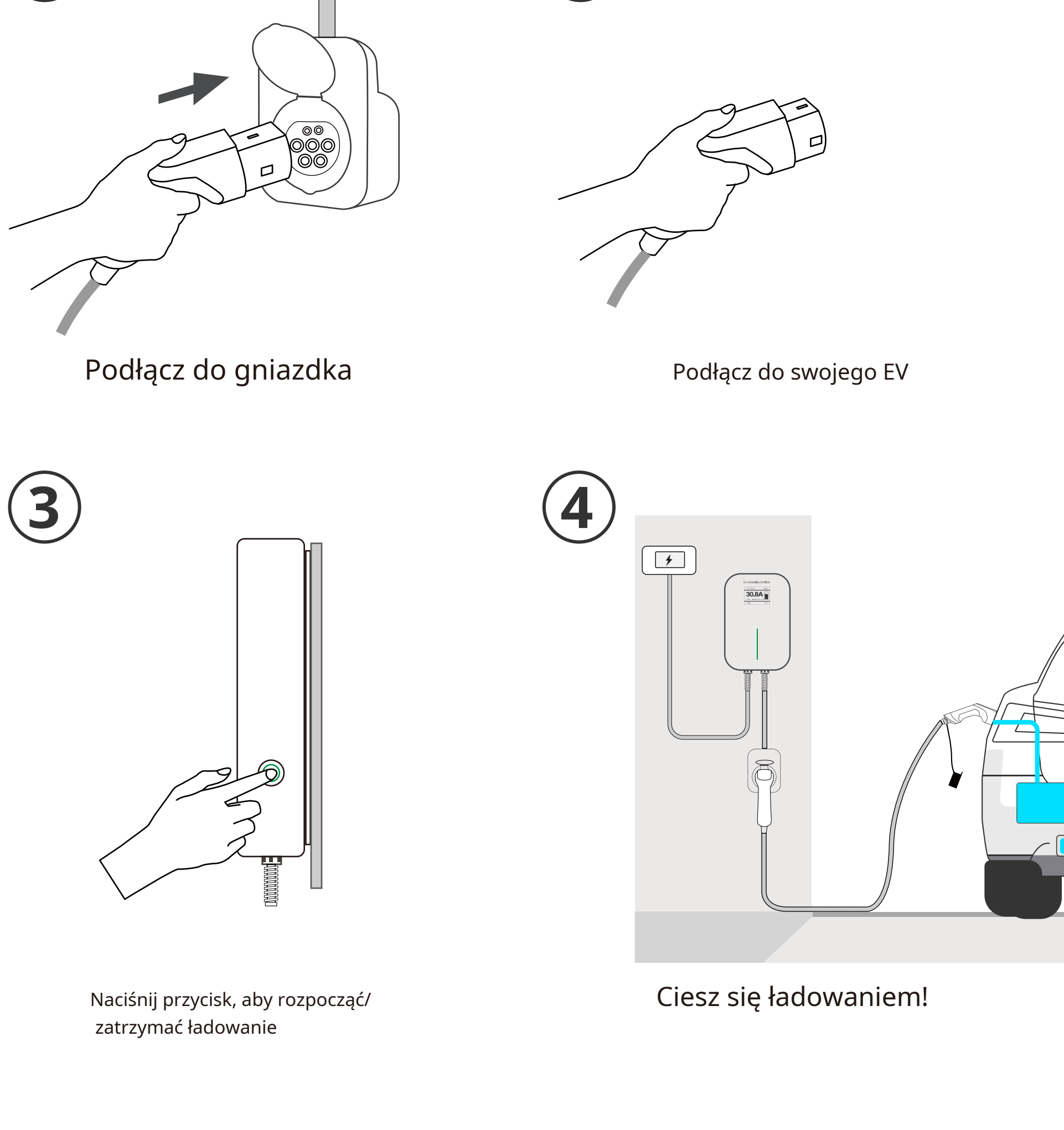
# Ładowarka ścienna

## ŚCIANKA EV

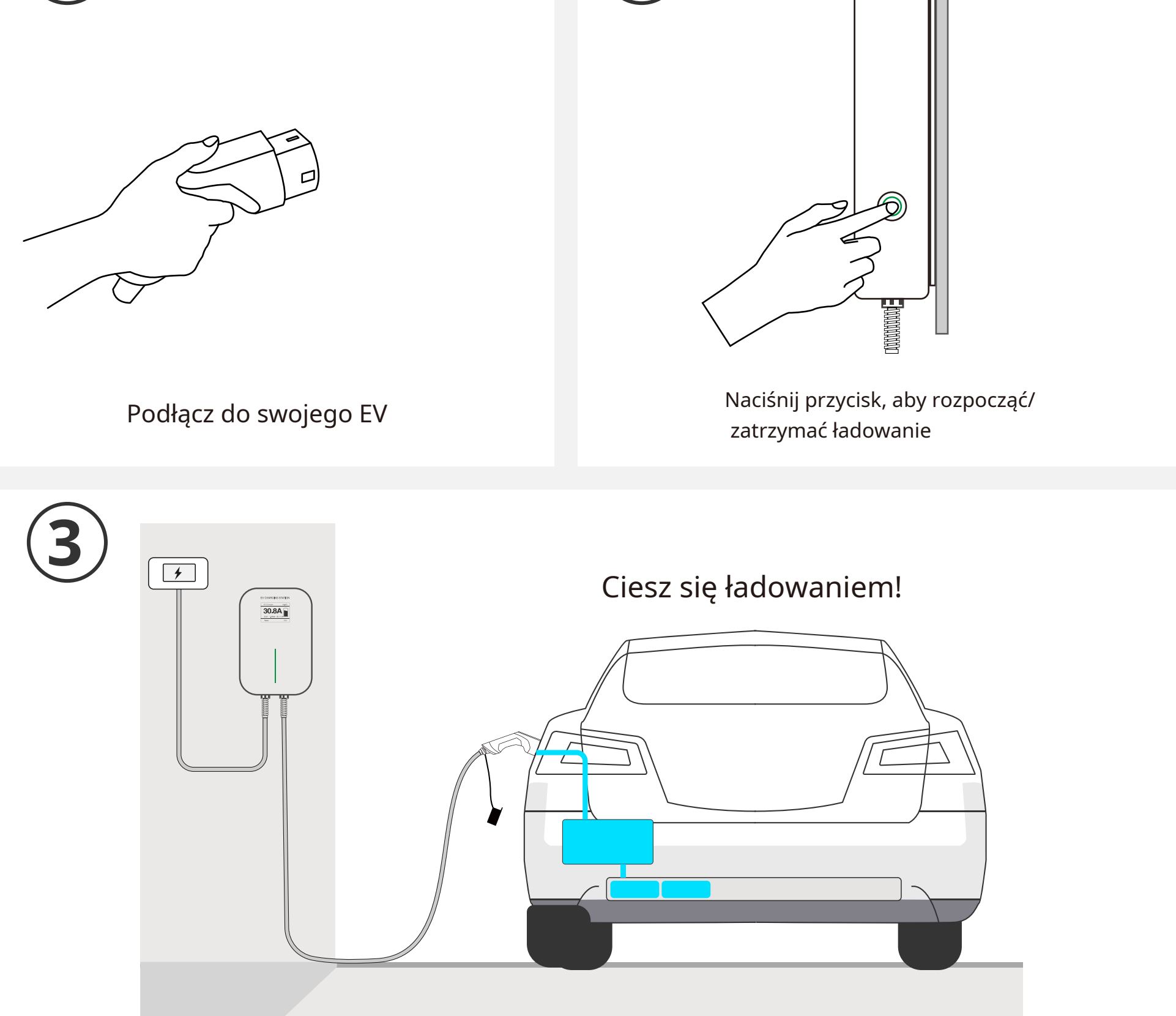
BS 20



## INSTRUKCJA UŻYTKOWANIA (TRYB A)



## INSTRUKCJA UŻYTKOWANIA (TRYB C)

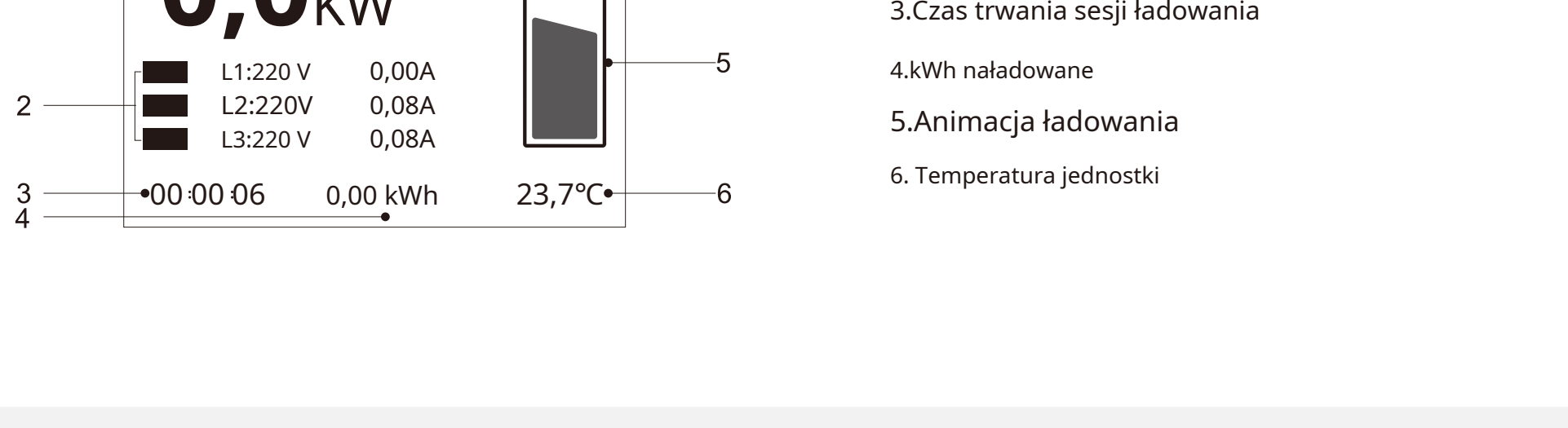


## ILUSTRACJA EKRANU

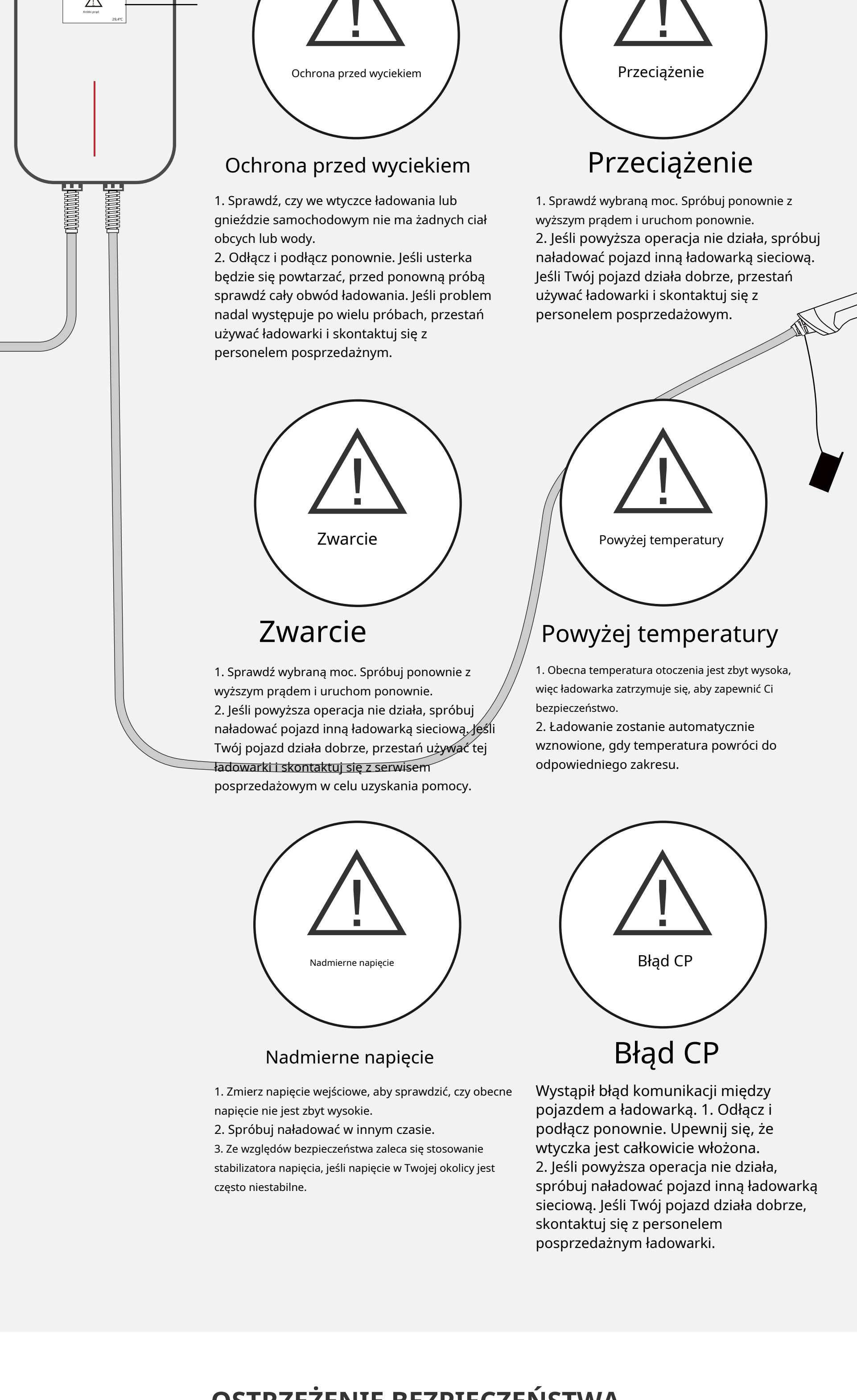
### JEDNOFAZOWY



### TRÓJFAZOWY



## OPIS USTERKI



## OSTRZEŻENIE BEZPIECZEŃSTWA

